

Opdateret tidsplan for fjernvarmearbejdet i kvarteret omkring Nylandsvej

Især på grund af store mængder regn, har vi været nødt til at justere tidsplanen for udrulningen af fjernvarme i det store kvarter omkring Nylandsvej.

Senest redigeret: april 2026

Vi har delt det store kvarter omkring Nylandsvej ind i mindre delområder. Her i dokumentet får du først et samlet overblik over alle delområderne i det store kvarter, og på de efterfølgende sider kan du læse mere præcist, hvilke veje der er under de forskellige delområder, og hvad vores planer er for dem.

- ! Vær opmærksom på, at planen er foreløbig, og at vi forbeholder os ret til at ændre i den, hvis det bliver nødvendigt.

[Læs om, hvorfor planerne kan ændre sig \(link til artikel på vores hjemmeside\)](#)

Indhold i dette dokument:

Det samlede kvarter omkring Nylandsvej.....	2
Tabel med oversigt og rækkefølge for delområderne	3
Området omkring Munkeageren og Humlekærgård	4
Området omkring Agerbækvej.....	5
Området omkring Storevangen.....	6
Området omkring Præstekærvej.....	7
Området omkring Rishøjvej.....	8
Området omkring Bøgelysvej	9
Området omkring Snogebækvej	10
Området omkring Forsytiavej	11
Området omkring Ølsemaglevej øst.....	12
Området omkring Tranholmsvej	13
Området omkring Strandlodsvej.....	14
Området omkring Stevnsbovej	15

Det samlede kvarter omkring Nylandsvej

På billedet ”Delområder i kvarteret omkring Nylandsvej”, har vi markeret de forskellige delområder med forskellige farver.

På næste side her i dokumentet er der en tabel, hvor du kan læse navnene på delområderne og den rækkefølge, vi nu har planlagt. Dokumentet her er inddelt efter den rækkefølge.

Tabellen viser også, hvornår vi går i gang i de enkelte delområder, og hvornår vi regner med at være færdige med gravearbejdet.



Tablet med oversigt og rækkefølge for delområderne

Rækkefølge		Tidsperiode	
Områdenavn	Farve på kort	Start	Slut
Munkeageren og Humlekærgård	Lys grøn	Vi er færdige med både grave- og installationsarbejde.	De første kunder har taget varmen i brug.
Agerbækvej	Rød	Vi er færdige med at grave og er i gang med de indvendige installationer.	Alle kunder vil kunne tage varmen i brug inden slutningen af 2025.
Storevangen	Pink	Vi er færdige med at grave og i gang med de indvendige installationer.	Alle kunder vil kunne tage varmen i brug inden slutningen af 2025.
Præstekærvej	Mørk grøn	Gravearbejdet er i gang.	Alle kunder vil kunne tage varmen i brug i slutningen af 2025/begyndelsen af 2026.
Rishøjvej	Brun	Gravearbejdet er i gang.	Kunder vil kunne tage varmen i brug i starten af 2026.
Bøgelysvej	Lys grå	Gravearbejdet begynder inden sommerferien.	De første kunder vil kunne tage varmen i brug i slutningen af 2025/begyndelsen af 2026.
Snogebækvej	Gul	Gravearbejdet begynder i sensommeren 2025.	De første kunder vil kunne tage varmen i brug i starten af 2026.
Forsytiavej	Turkis	Vi genudbyder projektet, da vi mener, at vi kan få en billigere pris – vi forventer at vide mere i løbet af sommeren 2026.	Vi genudbyder projektet, da vi mener, at vi kan få en billigere pris – vi forventer at vide mere i løbet af sommeren 2026.
Ølsemaglevej øst	Mørkeblå	Gravearbejdet påbegyndes i maj/juni 2026	De første kunder vil kunne tage varmen i brug i løbet af efteråret 2026.
Tranholmsvej	Lys blå	Vi genudbyder projektet, da vi mener, at vi kan få en billigere pris – vi forventer at vide mere i løbet af sommeren 2026.	Vi genudbyder projektet, da vi mener, at vi kan få en billigere pris – vi forventer at vide mere i løbet af sommeren 2026.
Strandlodsvej	Orange	Gravearbejdet påbegyndes i maj/juni 2026	De første kunder vil kunne tage varmen i brug i løbet af efteråret 2026.
Stevnsbovej	Mørk grå	Vi genudbyder projektet, da vi mener, at vi kan få en billigere pris – vi forventer at vide mere i efteråret 2026.	Vi genudbyder projektet, da vi mener, at vi kan få en billigere pris – vi forventer at vide mere i efteråret 2026.

På de næste sider kan du læse om de enkelte delområder, hvornår vi regner med at gå i gang og afslutte i områderne og ikke mindst, hvilke veje der er i de enkelte delområder. Et område pr. side.

Området omkring Munkeageren og Humlekærgård

Vi gik i gang ved området omkring Munkeageren tilbage i 2023, og vi blev færdige i februar 2025. Så her bruger borgerne allerede varmen fra os på disse veje:

- Humleageren
- Humlekærgård
- Munkeageren
- Munkekærgård.



Området omkring Agerbækvej

Vi gik i gang i området omkring Agerbækvej tilbage i 2023 og blev færdige i februar 2025. Alle kunder på disse veje vil kunne tage varmen i brug inden slutningen af 2025:

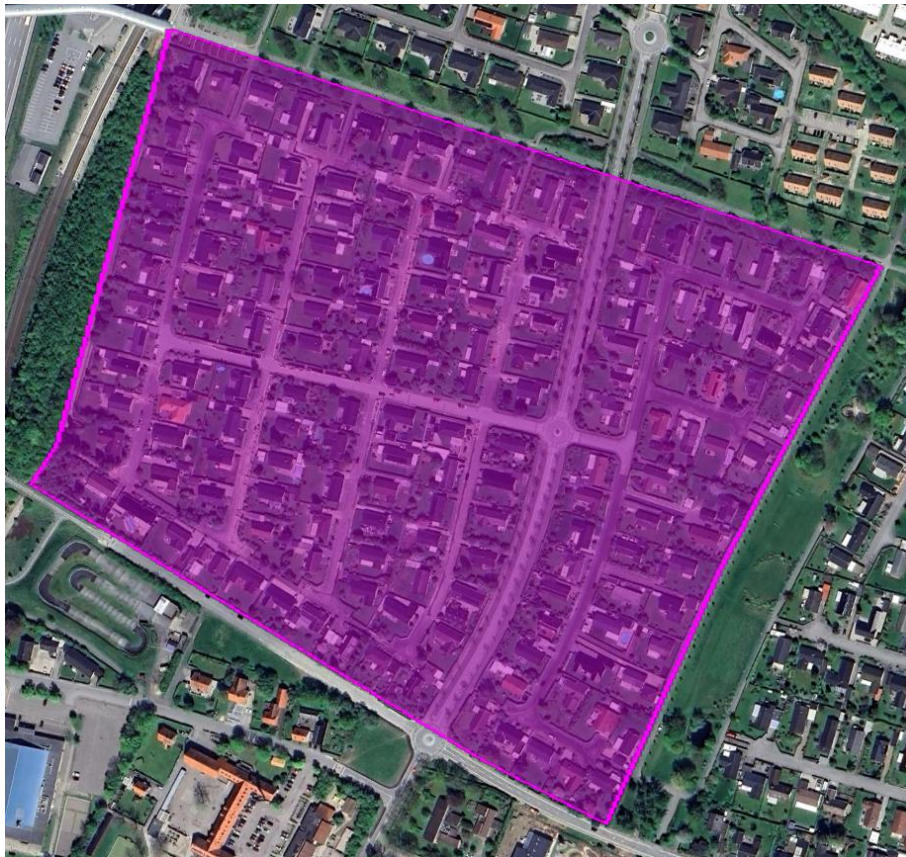
- Egebækvænge
- Fiskebækvej
- Hellebækvej
- Humlebækvej
- Kibækvænge
- Krogsbækvænge
- Lerbækvej
- Lyngbækvej
- Skelbækvej
- Tujavej
- Vedbækvej.



Området omkring Storevangen

Vi gik i gang i området omkring Storevangen tilbage i 2023 og er færdige med at grave nu. Alle kunder på disse veje vil kunne tage varmen i brug inden slutningen af 2025:

- Borgervangen
- Brydevangen
- Dyssevangen
- Kratvangen
- Lillevangen
- Mellemvangen
- Munkevangen
- Nordvangen
- Skyttevangen
- Søndervangen
- Vestervangen
- Østervangen.



Området omkring Præstekærvej

Vi er i fuld gang med gravearbejdet her i området omkring Præstekærvej, så disse veje kan tage fjernvarmen i brug i slutningen af 2025/begyndelsen af 2026:

- Domusvej
- Hjortekærvej
- Hyldekrogen
- Maglekærvej
- Nylandsvej 83
- Præstekærvej
- Toftekærvej
- Tranekærvej
- Vesterkærvej
- Ølsemaglevej 24-42 (lige numre)
- Ølsemaglevej 25-53 (ulige numre).



Området omkring Rishøjvej

Gravearbejdet er i gang i området omkring Rishøjvej, og de første kunder på disse veje vil kunne tage varmen i brug i starten af 2026:

- Azaleavænge
- Bambusvej
- Guldregnvej
- Klematisvej
- Lavendelvænge
- Planteskolevej
- Rishøjvej
- Skolevej
- Snebærvej.



Området omkring Bøgelysvej

Vi starter med at grave i området omkring Bøgelysvej inden sommerferien 2025, så disse veje forventeligt kan bruge varmen fra os i slutningen af 2025/begyndelsen af 2026:

- Bøgelysvej
- Grøndalsvænget
- Kirstinedalsvej
- Nylandsvej 35-81 (ulige numre)
- Rosendalsvej
- Skovdalsvej
- Smedevænge
- Torndalsvej.



Området omkring Snogebækvej

Vi regner med at begynde at grave i området omkring Snogebækvej efter sommerferien, altså engang i tredje eller fjerde kvartal (2025), og de første kunder vil kunne tage varmen i brug i starten af 2026. Disse veje hører til området:

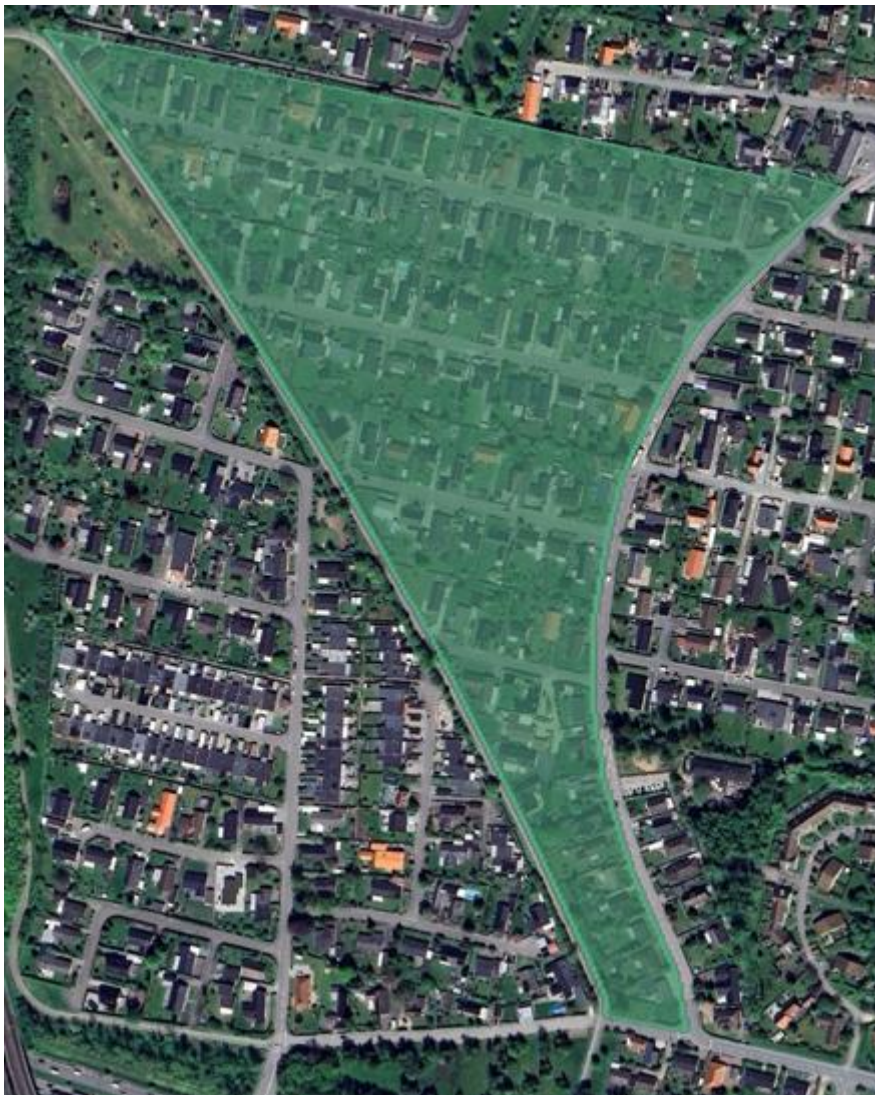
- Lunden
- Lybækvænge
- Olsbækvænge
- Risbækvænge
- Snogebækvej
- Strandvænge
- Ørbækvænge.



Området omkring Forsytiavej

Vejene omkring Forsytiavej er et af de projekter, vi genudbyder. De kan forvente mere information i løbet af sommeren 2026. Det drejer sig om disse veje:

- Alperosevej
- Forsytiavej
- Hvidtjørnevej
- Hybenvej
- Nylandsvej 1-21
- Syrenvej.



Området omkring Ølsemaglevej øst

Den østlige ende af Ølsemaglevej et af de projekter, vi har genudbudt. Gravearbejdet i området påbegyndes i maj/juni 2026. Det drejer sig om disse veje:

- Holgersvej
- Mosevænget
- Søvænget
- Østerled
- Københavnsvej (nr. 191)
- Strandlindevej
- Ølsemaglevej 1-19 (ulige numre)
- Ølsemaglevej 2-22 (lige numre).



Området omkring Tranholmsvej

Området omkring Tranholmsvej er et af de projekter, vi genudbyder. De kan forvente mere information i løbet af sommeren 2026. Det drejer sig om disse veje:

- Bakkevej
- Botoftevej
- Dalsvinget
- Fremtidsvej
- Gammel Lyngvej
- Hjørnevej
- Holmevej
- Horsevej
- Leragervej
- Mosevej
- Stenaldervej
- Tranholmsvej.



Området omkring Strandlodsvej

Området omkring Strandlodsvej er et af de projekter, vi har genudbudt. Gravearbejdet i området påbegyndes i maj/juni 2026. Det drejer sig om disse veje:

- Birkevænget
- Enevej
- Engkrogen
- Hedebovej
- Nylandsvej 42+44
- Nylandsvej 54
- Poppelvej
- Rønnevej
- Smedevej
- Strandgårdsvej
- Strandlodsvej.



Området omkring Stevnsbovej

Området omkring Stevnsbovej er et af de projekter, vi genudbyder. De kan forvente mere information ultimo 2026. Det drejer sig om disse veje:

- Blommevænge
- Gammel Lyngvej 27-37
- Nylandsvej 2-14
- Nylandsvej 26+28
- Nylandsvej 34+36
- Nyvej
- Steinmannsvej
- Stevnsbovej
- Vinkelvej.

